

Beek en Donk, Middenakkerdreef 15.

TUSSENWONING MET OVERDEKT TERRAS VRIJSTAANDE BERGING EN ACHTEROM

Deze op rustige locatie in de nieuwbouwwijk Beekse Akkers gelegen tussenwoning is gebouwd in 2018 en voorzien van 6 zonnepanelen. De ruime zolder is eenvoudig om te bouwen naar een slaapkamer waardoor de woning 3 ruime slaapkamers heeft. Hierdoor kan de woonoppervlakte stijgen met 21 m². De wijk is centraal gelegen met alle voorzieningen en uitvalswegen in de nabije omgeving. De woning heeft een energielabel A.

Bouwjaar	:	2018	
Inhoud woning	:	336	m ³
Gebruiksoppervlakte wonen	:	74	m ²
Overig inpandige ruimte	:	21	m ²
Gebouwgebonden buitenruimte	:	15	m ²
Externe bergruimte	:	6	m ²
Oppervlakte perceel	:	116	m ²
Aanvaarding	:	in overleg	
Vraagprijs	:	€ 375.000,--	k.k.



Begane grond:

De woning betreden we aan voorzijde waar we beginnen in de hal welke is afgewerkt met een tegelvloer, stucwerk wanden en een spuitwerk plafond. In de hal is de meterkast (10 groepen 2 aardlek schakelaars en 1 2-fase groep) en het toilet gesitueerd.



Het toilet is uitgevoerd als vrij duo bloc en voorzien van een fonteintje.





Vanuit de hal betreden we de woonkamer met open keuken welke is afgewerkt met een tegelvloer voorzien van vloerverwarming, stucwerk wanden en een spuitwerk plafond. Vanuit de woonkamer is er een loopdeur naar het overdekt terras en de open trapopgang naar de 1^e verdieping.





De zitkamer en de keuken worden gescheiden door de eethoek. De open keuken is afgewerkt met een tegelvloer voorzien van vloerverwarming, stucwerk wanden en een spuitwerk plafond. De keukeninrichting is voorzien van 2 bovenkasten, 2 besteklades en 4 onderkasten. Het kunststof werk blad is voorzien van een rvs-spoelbak. Het kook gedeelte is voorzien van een glazen achterwand.





De inbouwapparatuur bestaat uit een 4 pits inductie kookplaat, afzuigkap, vaatwasser, koelkast en combi-magnetron.





De op het zuid-oosten gelegen achtertuin is voorzien van een overdekt terras met lichtkoepel. Achter in de tuin is een berging en achterom. De berging is voorzien van elektra en uitgevoerd in hout. Aan beide zijden is de achtertuin afgesloten middels een houten schutting.



Eerste verdieping:

Bij de eerste verdieping beginnen we op de overloop welke is afgewerkt met tapijt voorzien van vloerverwarming, stucwerk wanden en een spuitwerk plafond. Hier bevindt zich de vaste trapopgang naar de 2^e verdieping.



Aan de voorzijde van de woning bevindt zich slaapkamer 1.





Slaapkamer 1 (ca. 13 m²) is afgewerkt met tapijt voorzien van vloerverwarming, stucwerk wanden en een spuitwerk plafond.





Slaapkamer 2 (ca. 12,4 m²) is gelegen achter in de woning en is afgewerkt met tapijt voorzien van vloerverwarming, stucwerk wanden en een spuitwerk plafond.

De badkamer (ca 4,8 m²) is gelegen rechts in het midden van de woning en is afgewerkt met een tegelvloer voorzien van vloerverwarming, deels betegelde en deels spuitwerk wanden en een spuitwerk plafond. De badkamer is voorzien van douche met cabine, toilet en vaste wastafel in meubel.





Tweede verdieping:

Op de tweede verdieping bevindt zich de open zolder welke is afgewerkt met tapijt, stucwerk wanden en een kap schuine waarbij de isolerende dakplaten in het zicht zijn. Op de zolder bevindt zich de wasmachine en droger aansluiting, de opstelling van de c.v. ketel en de omvormer van de zonnepanelen.





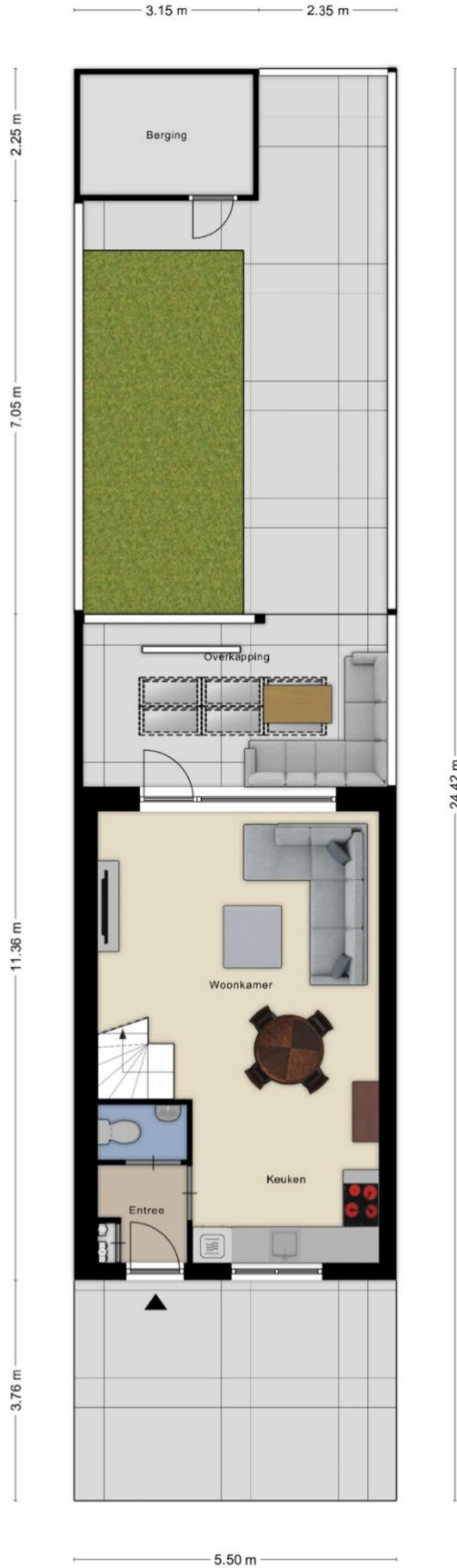
Algemeen: traditionele bouw * vloer-, muur- en dakisolatie * begane grond vloer en verdiepingvloeren van beton * zadel dak gedekt met pannen * hardhouten kozijnen voorzien van HR++ glas * ATAG HR combi ketel 2018 * Energielabel A * 6 zonnepanelen * kadastraal gemeente Beek en Donk sectie I nummer 3067 groot 1a16ca.



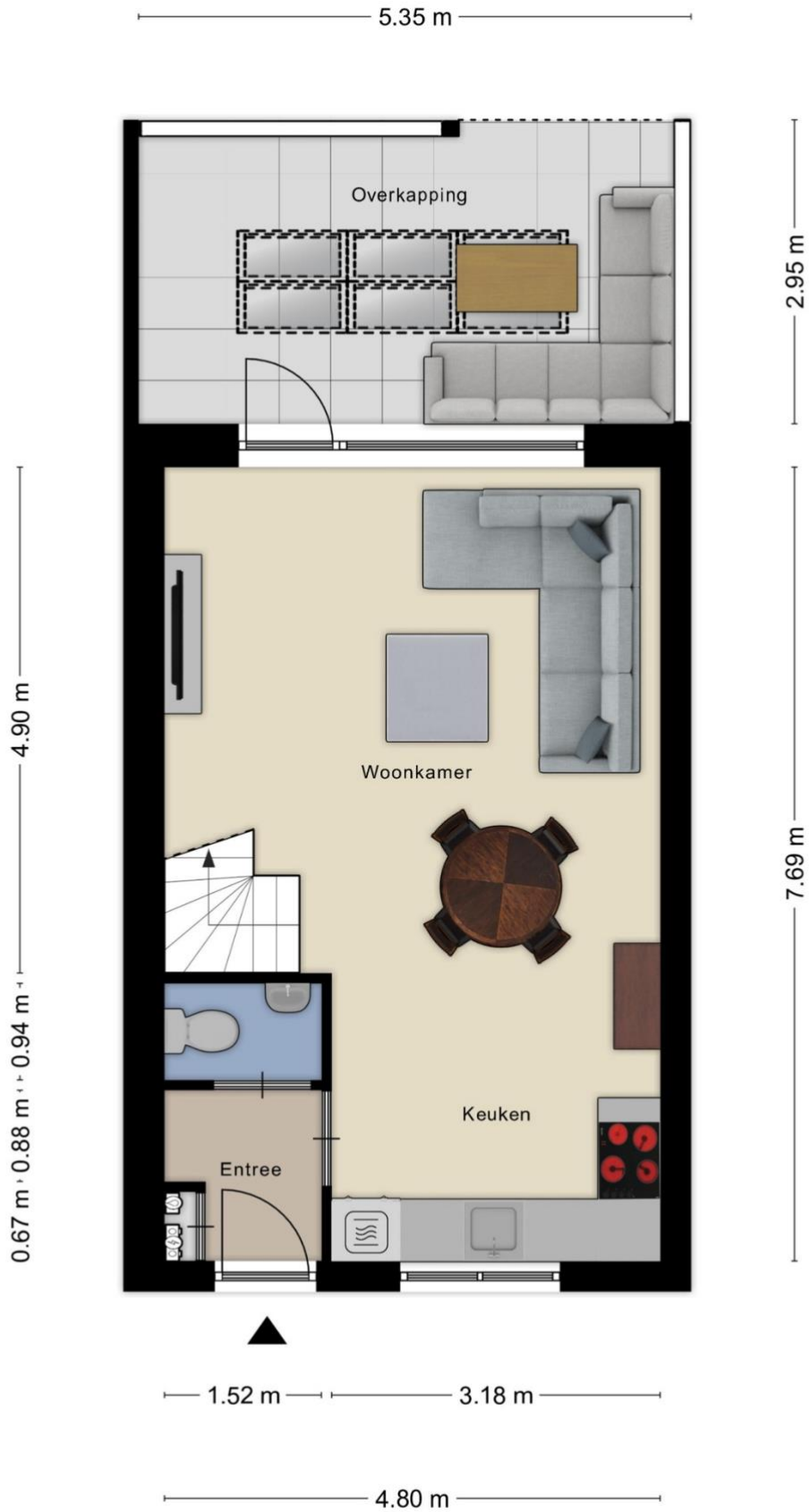


Deze brochure is ervoor bedoeld u een eerste en algemene indruk te verschaffen van het gebodene en kan worden beschouwd als uitnodiging om met ons in onderhandeling te treden. Hoewel wij bij het samenstellen van onze brochures uiterst nauwkeurig te werk gaan kunnen aan eventuele afwijkingen met de werkelijkheid geen rechten worden ontleend

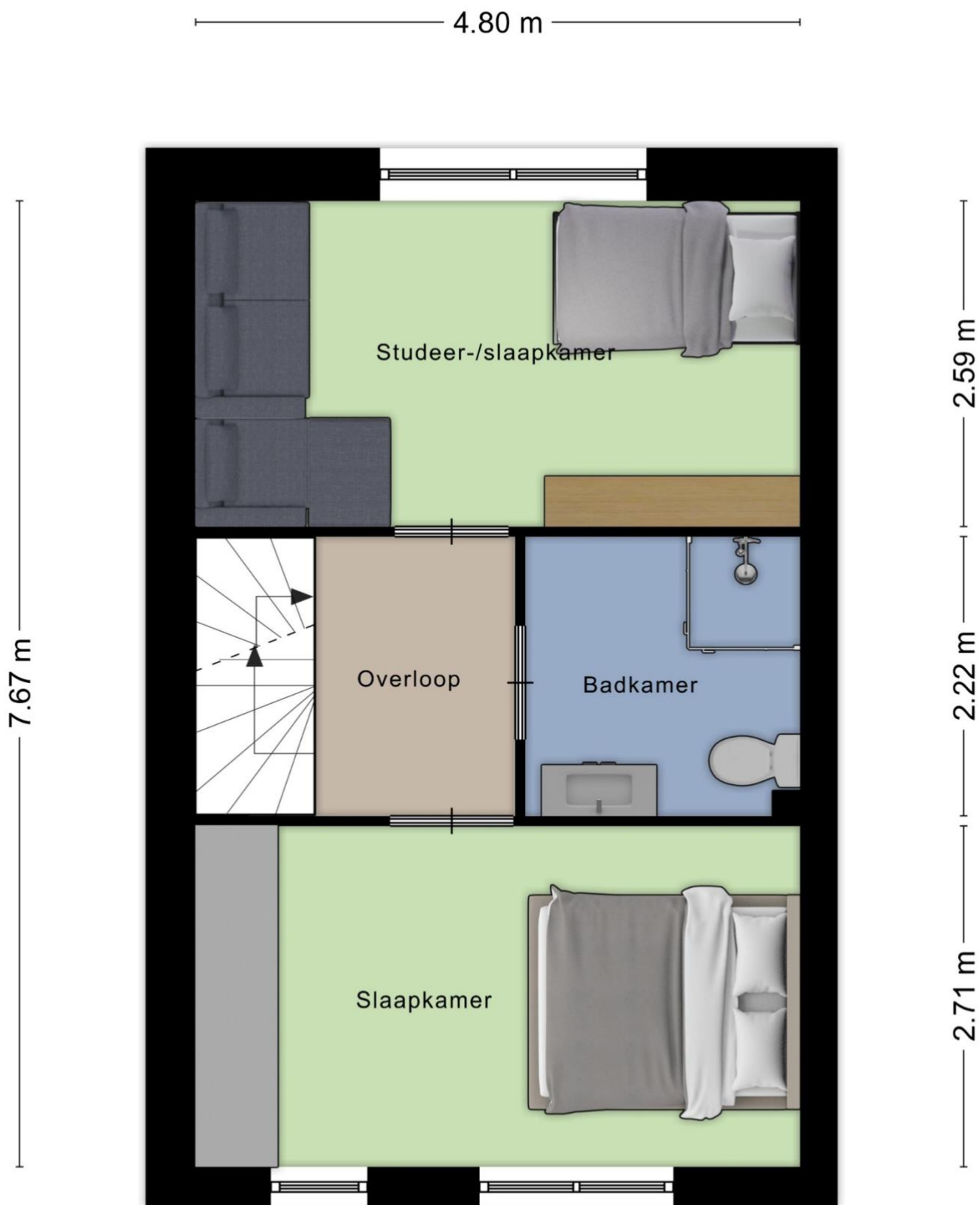




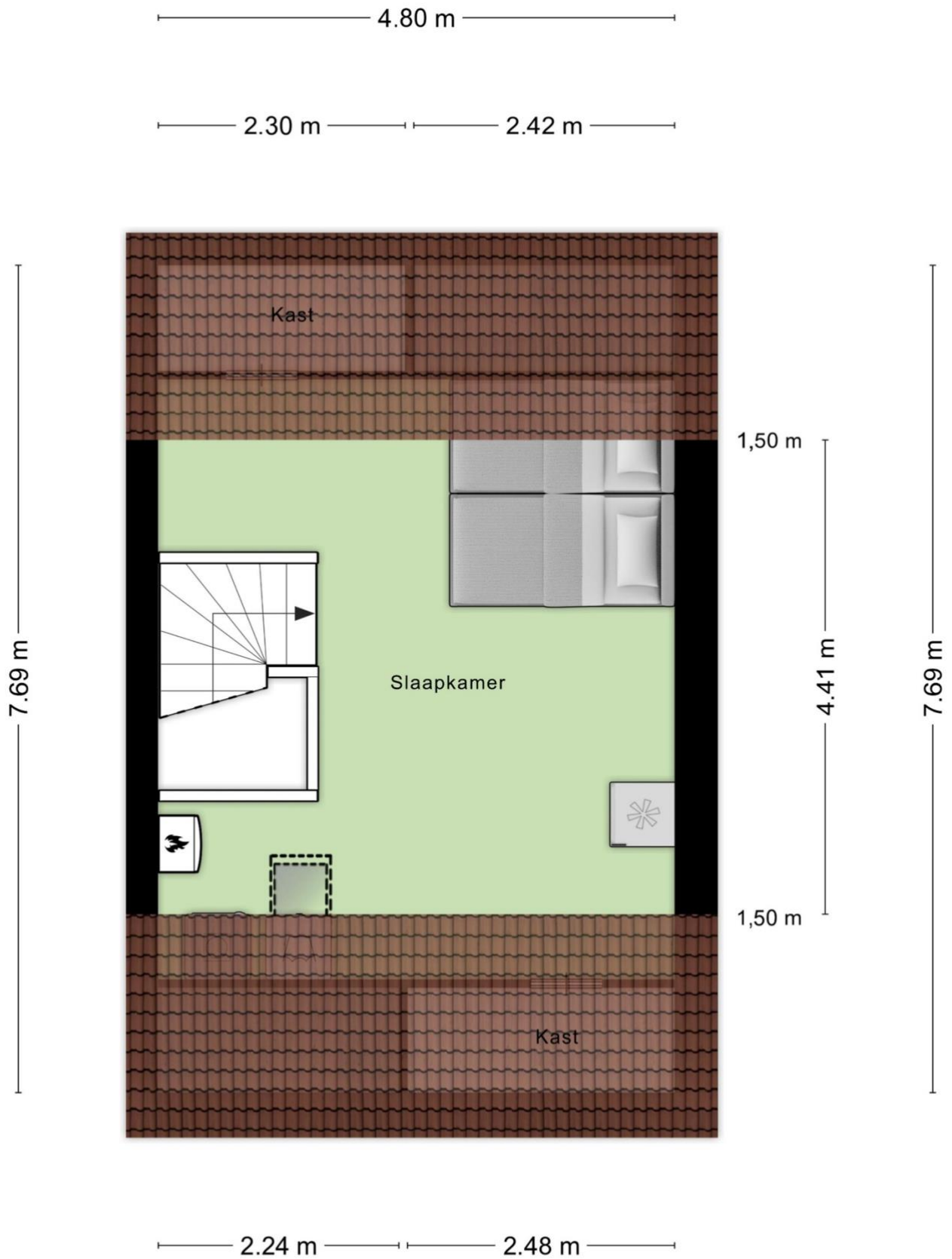
Aan de plattegronden kunnen geen rechten worden ontleend
 © Zibber www.zibber.nl



Aan de plattegronden kunnen geen rechten worden ontleend
 © Zibber www.zibber.nl



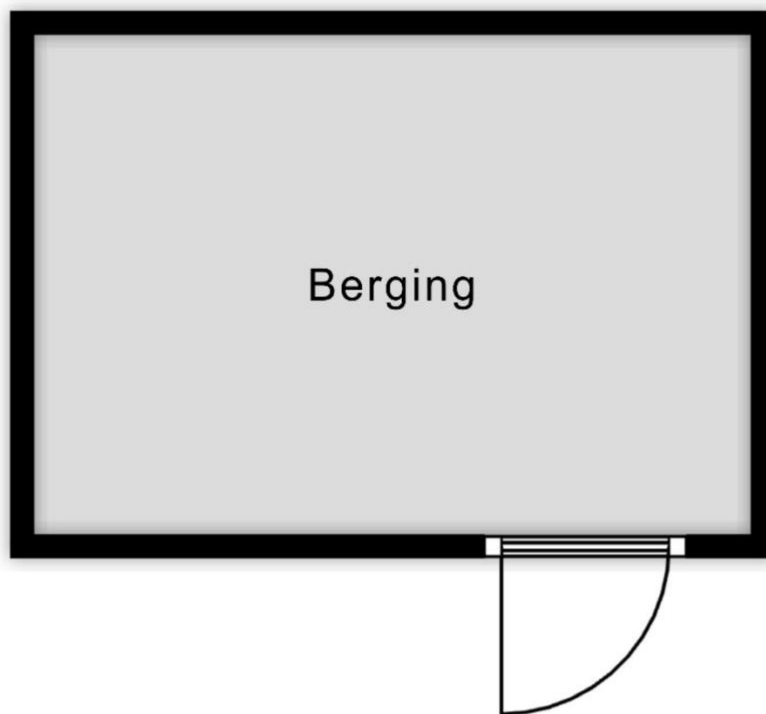
Aan de plattegronden kunnen geen rechten worden ontleend
© Zibber www.zibber.nl



Aan de plattegronden kunnen geen rechten worden ontleend
 © Zibber www.zibber.nl

2.95 m

2.05 m



Aan de plattegronden kunnen geen rechten worden ontleend
© Zibber www.zibber.nl



12345

Deze kaart is noordgericht.

Perceelnummer

26

Huisnummer

— Voorgestelde kadastrale grens

— Voorlopige kadastrale grens

— Administratieve kadastrale grens

— Gebouwing

Schaal 1: 500

Kadastrale gemeente Beek en Donk

Sectie I

Perceel 3057

kadaster



Voor een aanvullend uittreksel, gelieve op 26 april 2024
De bewaarder van het kadaster en de openbare registers

Aan dit uittreksel kunnen geen betrouwbare maten worden ontleend.
De Dienst voor het kadaster en de openbare registers behoudt zich de intellectuele
eigendomsrechten voor, waaronder het auteursrecht en het databankrecht.