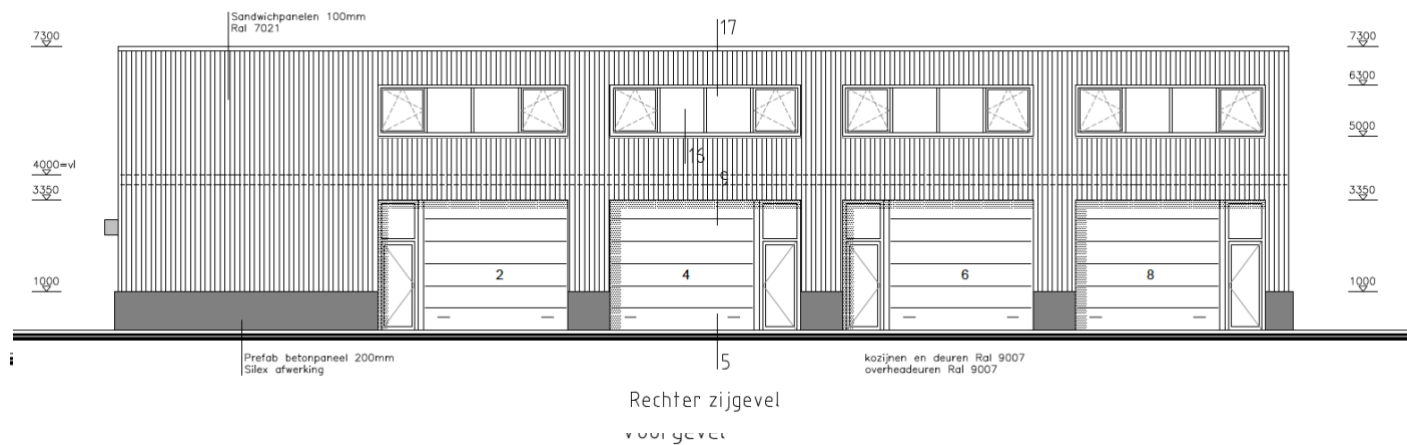


Beek en Donk, Scherpenbeemd 6 E



Huurprijs 750,- p/m



## OPPERVLAKTES EN PRIJZEN

### Unit 3 op tekening

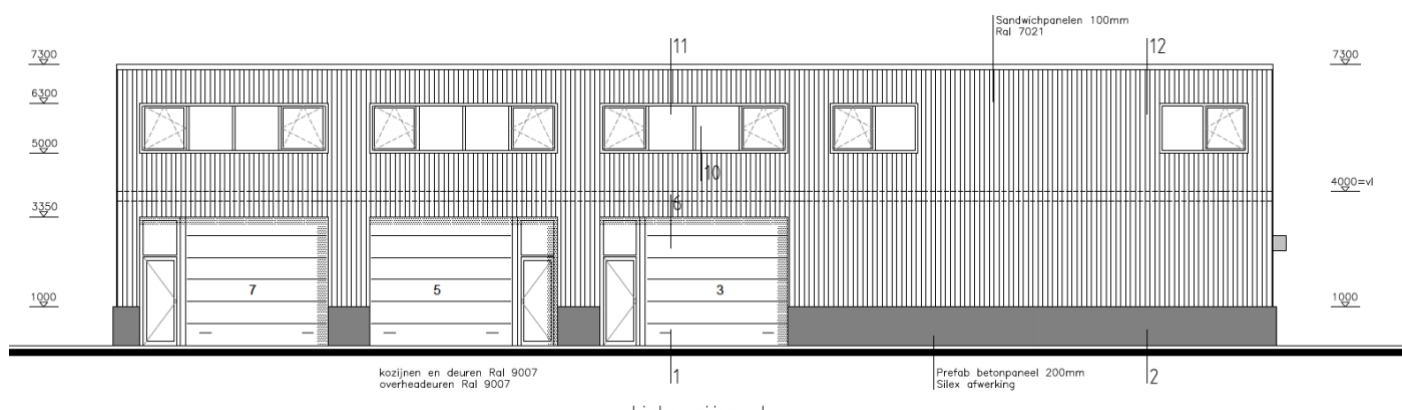
Oppervlakte bedrijfsruimte begane grond : ca.  
60,5 m<sup>2</sup>

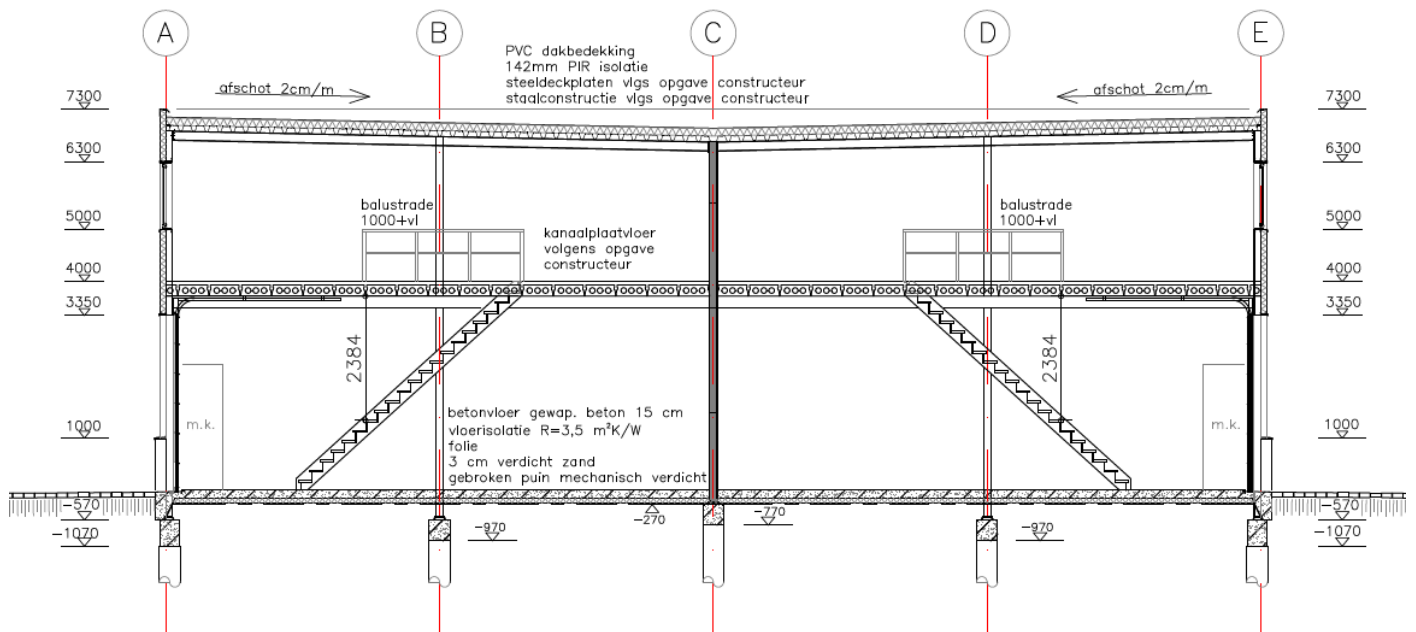
Oppervlakte kantoorruimte 1<sup>e</sup> verdieping : ca.  
58,2 m<sup>2</sup>

Huurprijs: € 750,- excl. Btw en G/W/L

### Bijzonderheden:

- Goede bereikbaarheid;
- Eigen parkeerterrein.





## HUURCONDITIES:

### Huurprijs:

€ 750,- per maand excl. btw gas/water/elektra;

BTW: van toepassing;

### Huurtermijn:

In overleg met verhuurder

### Anvaarding:

In overleg/per direct beschikbaar

### Servicekosten:

Internet aansluiting inclusief

### Bestemming:

Bedrijfsruimte / kantoorruimte

### Huurbetaling:

Per maand, vooruit te voldoen;

### Zekerheidsstelling:

Waarborgsom of Bankgarantie ter grootte van drie maanden huur plus BTW

### Huurindexatie:

Jaarlijks op basis van prijsindexcijfer CPI gepubliceerd door het CBS

### Omzetbelasting:

Indien huurder niet aan het 90% criterium voldoet, zal ervan rechtswege sprake zijn van omzetbelasting vrijgestelde huur. In dat geval zal de overeengekomen kale huurprijs zodanig worden verhoogd dat het voor verhuurder ontstane financiële nadeel wordt gecompenseerd.

## Bestemming:

## Artikel 3 Bedrijventerrein

### 3.1 Bestemmingsomschrijving

De voor 'Bedrijventerrein' aangewezen gronden zijn bestemd voor:

- a. de vestiging c.q. uitoefening van bedrijven en bedrijfsactiviteiten voor zover deze bedrijven voorkomen in de milieucategorie 2 t/m 4.2 van de bij deze regels behorende lijst van bedrijfsactiviteiten (bijlage 1), met dien verstande dat Bevi-inrichtingen niet zijn toegestaan;
- b. niet-zelfstandige kantoren, als onderdeel van de bedrijven en bedrijfsactiviteiten als bedoeld in [3.1](#) sub a;
- c. perifere detailhandel tot maximaal 1.500 m<sup>2</sup> bvo per vestiging, met dien verstande dat grootschalige detailhandel en tuincentra niet zijn toegestaan;
- d. internethandel, met dien verstande dat de uitstillingsruimte ondergeschikt is aan de hoofdactiviteit;

met de daarbij behorende:

- e. verkeersvoorzieningen, waaronder ontsluitingswegen, parkeervoorzieningen en langzaamverkeersroutes;
- f. groenvoorzieningen;
- g. watergangen en voorzieningen voor de waterhuishouding e.d.;
- h. voorzieningen van algemeen nut;
- i. overige voorzieningen.

## Voorzieningen:

Entree met loopdeur en overheaddeur;  
Toilet met fonteintje;  
Elektrisch bedienbare overheaddeur;  
Krachtstroom;  
Luxe en moderne uitstraling;  
Buiten terrein voorzien van verlichting;  
Elektrisch bedienbare poorten;  
Algemene parkeerruimte;  
Begane grondvloer voorzien van coating.  
Energelabel A+

## Indeling en afwerking:

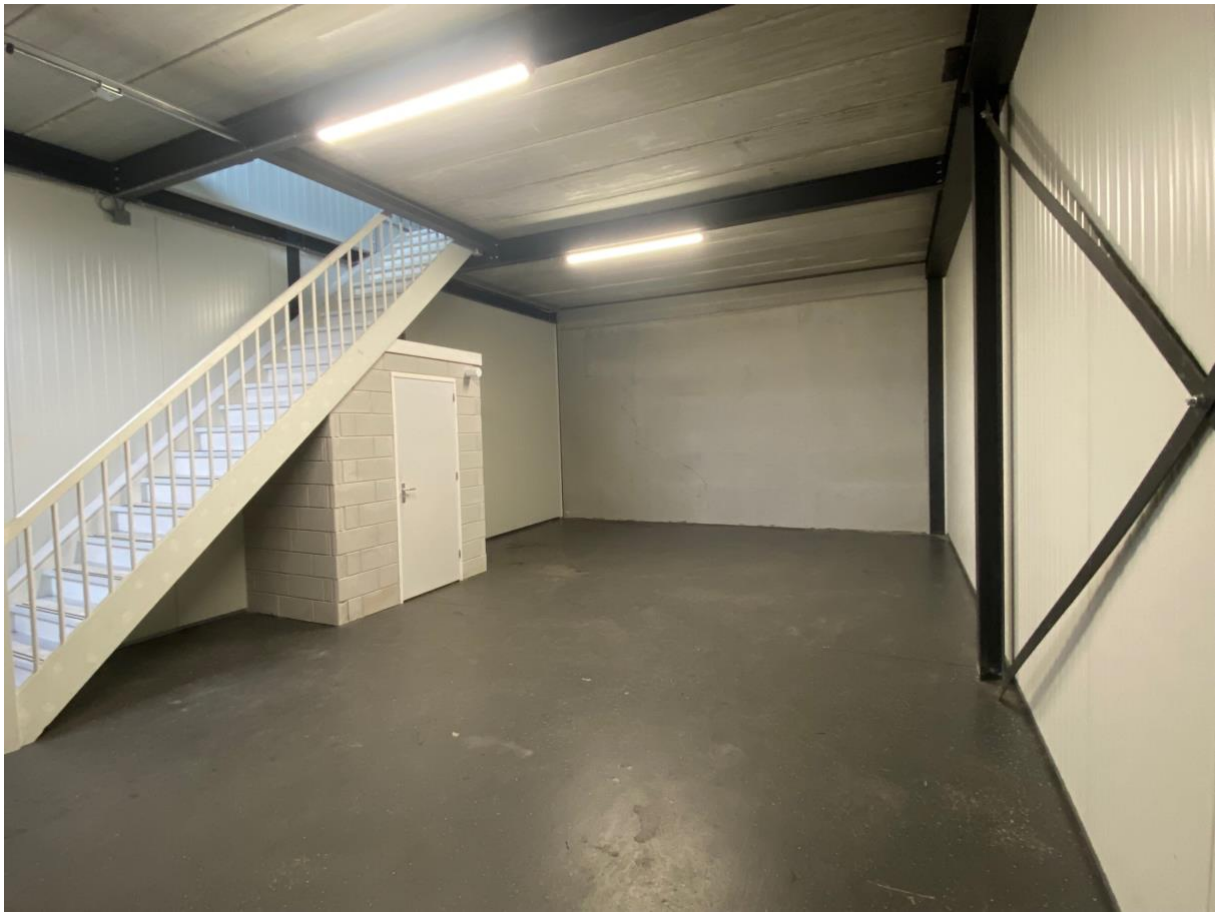
Begane grond:

Entree middels loopdeur en overheaddeur (elektrisch bedienbaar); meterkast met diverse groepen; trapopgang naar 1<sup>e</sup> verdieping; toilet met fonteintje; aansluitmogelijkheid keukenblok (water en afvoer aanwezig); vloer voorzien van coating, wanden sandwichpanelen en beton (achterwand).

Plafond voorzien van verlichting

1<sup>e</sup> Verdieping:

Open ruimte met aansluitmogelijkheid keukenblok (water en afvoer aanwezig); afwerking gevlinderde betonvloer, wanden sandwichpanelen en beton (achterwand). Plafond voorzien van verlichting; Aluminium kozijnen voorzien van HR++









*Deze brochure is ervoor bedoeld u een eerste en algemene indruk te verschaffen van het gebodene en kan worden beschouwd als uitnodiging om met ons in onderhandeling te treden. Hoewel wij bij het samenstellen van onze brochures uiterst nauwkeurig te werk gaan kunnen aan eventuele afwijkingen met de werkelijkheid geen rechten worden ontleend*



**Plannaam:** Bemmer IV - Middengebied

**Datum afdruk:** 2021-03-07

**Naam overheid:** Gemeente Laarbeek

**IMRO-versie:** IMRO2012

**Type plan:** uitwerkingsplan

**Plan datum:** 2016-08-02

**Planidn:** NL.IMRO.1659.BPUBDBemmer4midden-VG01

**Planstatus:** vastgesteld

**Dossierstatus:** geheel onherroepelijk in werking





## Legenda

 plangebied


### Enkelbestemmingen

-  agrarisch
-  agrarisch met waarden
-  bedrijf
-  bedrijventerrein
-  bos
-  centrum
-  cultuur en ontspanning
-  detailhandel
-  dienstverlening
-  gemengd
-  groen
-  horeca
-  kantoor
-  maatschappelijk
-  natuur
-  overig
-  recreatie
-  sport
-  tuin
-  verkeer
-  water
-  wonen
-  woongebied

### Dubbelbestemmingen

-  waterstaat
-  leiding
-  waarde

### Bouwvlakken

 bouwvlak

### Gebiedsaanduidingen

-  geluidzone
-  luchtvaartverkeerzone
-  vrijwaringszone
-  milieuzone
-  veiligheidszone
-  wetgevingzone
-  reconstructiewetzone
-  overige zone

### Aanduidingen

-  bouwaanduiding
-  functieaanduiding
-  lettertekenaanduiding
-  maatvoering

### Figuren

-  as van de weg
-  dwarsprofiel
-  gevellijn
-  hartlijn leiding
-  relatie
-  figuur IMRO2006

### Gebiedsgerichte besluiten

-  besluitgebied
-  besluitvlak
-  besluitsubvlak

### Structuurvisies

 plangebied

### Gescande kaarten

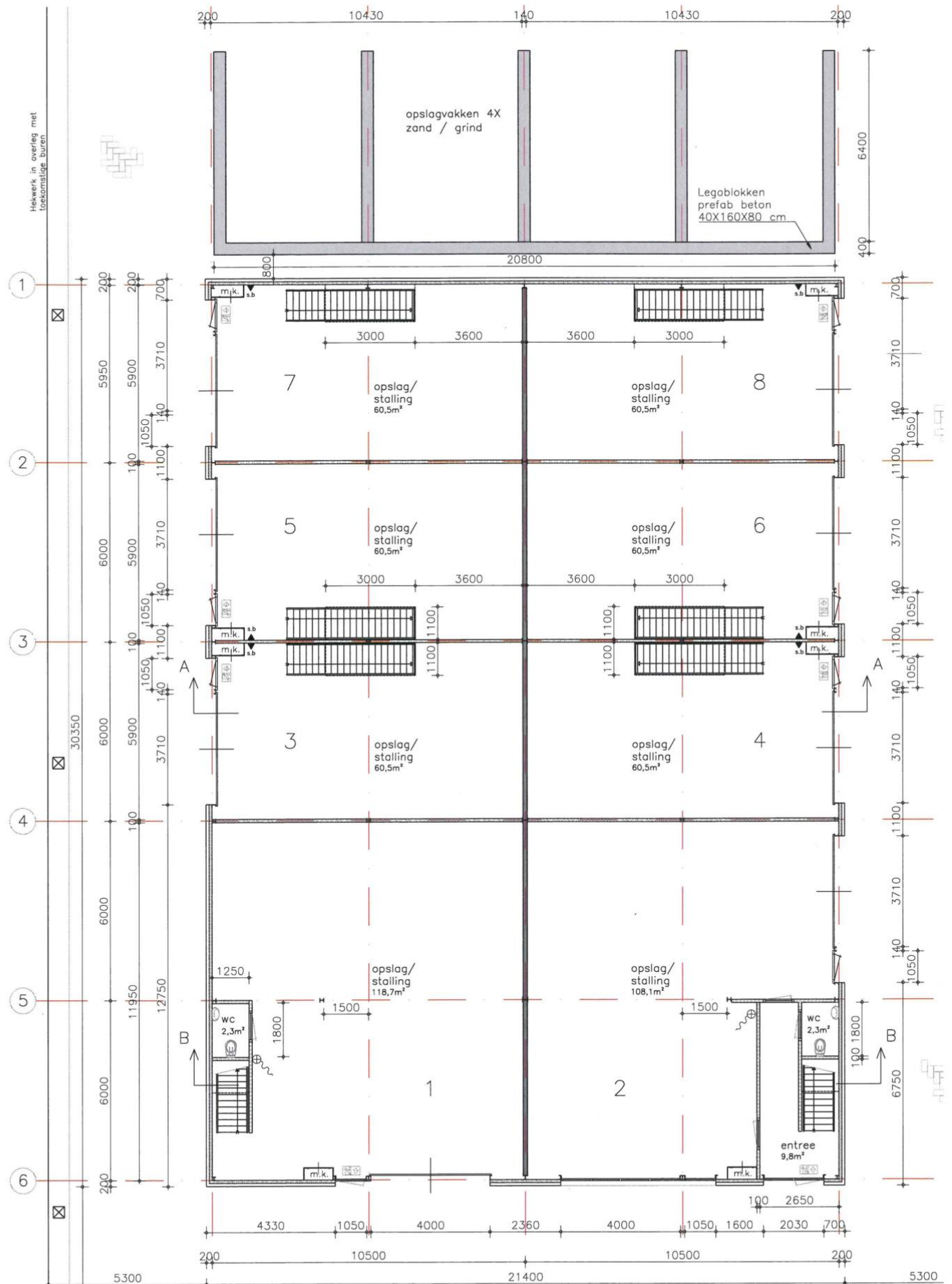
 plangebied

### Overige besluiten

 plangebied

70000

Helwerk in overleg met  
looskomstige buren



Begane grond

Boom  
soort n.t.b.

Boom  
soort n.t.b.

